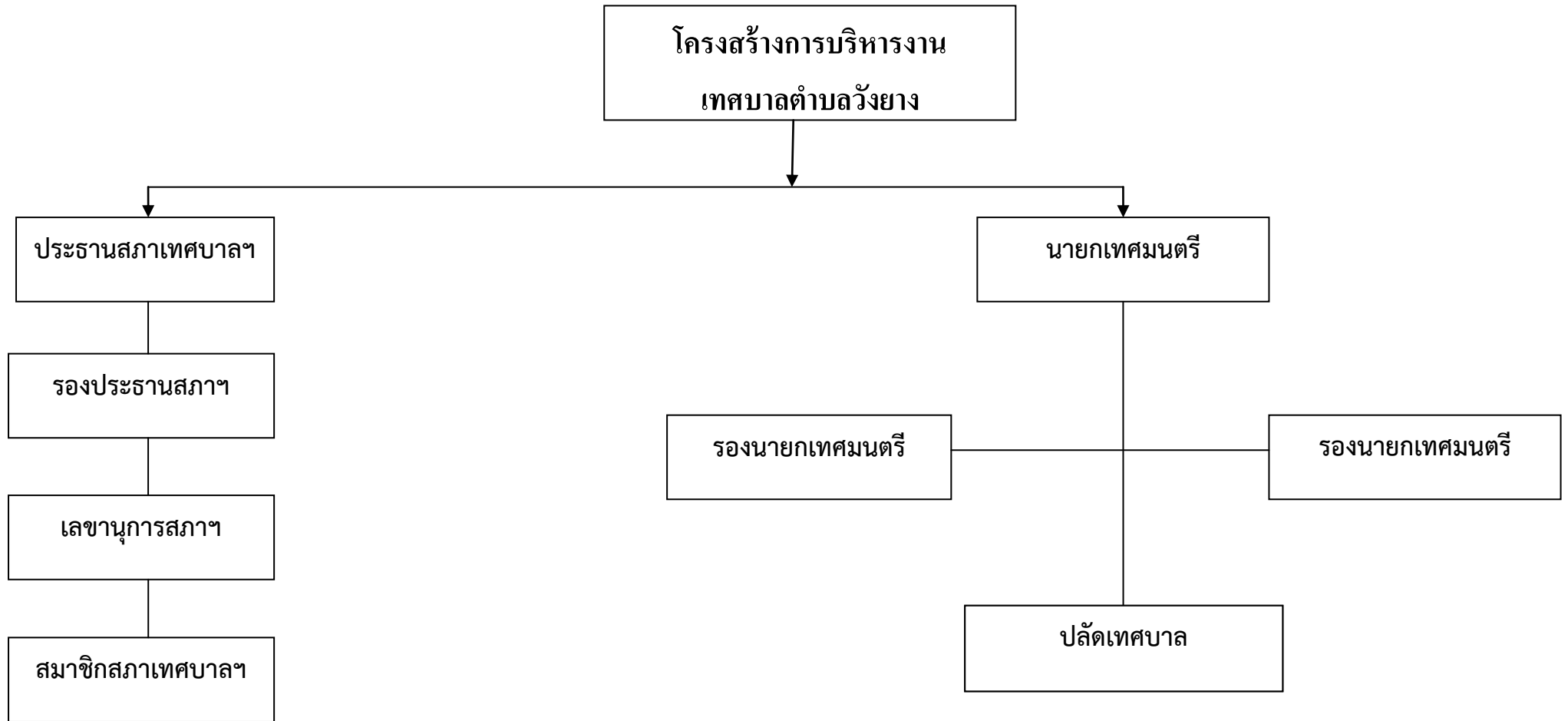
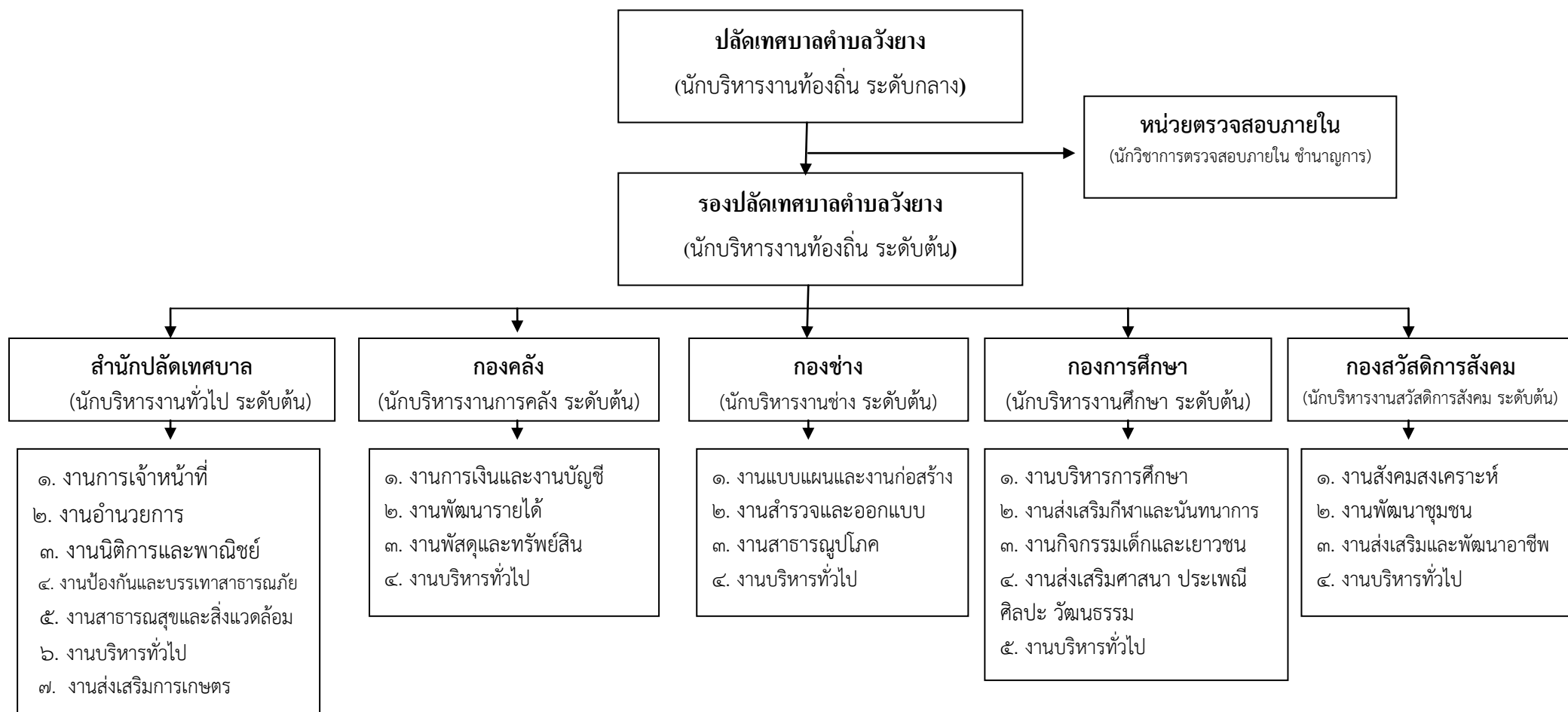


โครงสร้างองค์กร

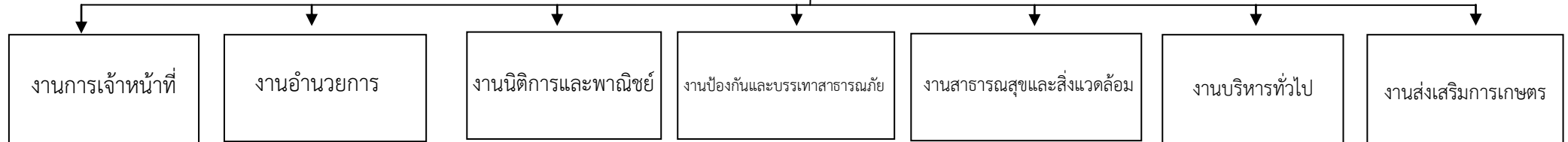
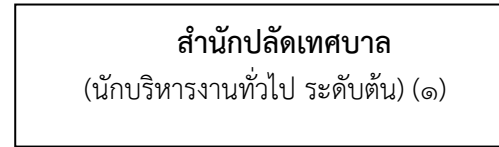


โครงสร้างส่วนราชการ



ระดับ	สูง	กลาง	ต้น	ชช.	ชพ.	ชก.	ปก.	อส.	ชง.	ปง.	เงินอุดหนุน (ครู)	เงินอุดหนุน (ภารกิจ)	เงินอุดหนุน (ทั่วไป)	พนักงานจ้าง (ภารกิจ)	พนักงานจ้าง (ทั่วไป)
จำนวน	-	๑	๖	-	-	๗	๓	๑	๔	๑	๓	๒	๑	๗	๖

โครงสร้างสำนักปลัดเทศบาล



- นักทรัพยากรบุคคล
ชำนาญการ(๑)

- นักวิเคราะห์นโยบาย
และแผนชำนาญการ(-)

- นิติกรปฏิบัติการ(๑)

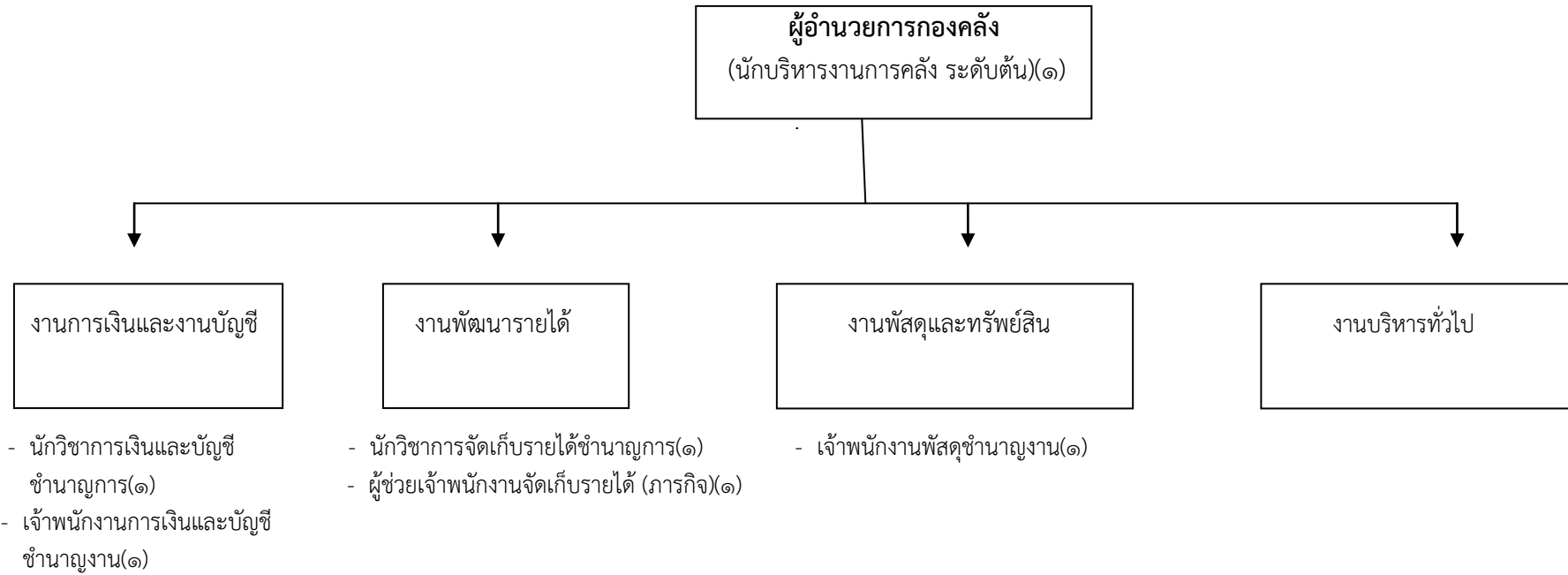
- จพง.ป้องกันและบรรเทา
สาธารณภัยชำนาญการ(๑)

- นักวิชาการสุขาภิบาล
ปฏิบัติการ(๑)

- เจ้าพนักงานธุรการชำนาญงาน(๑)
- ผู้ช่วยเจ้าพนักงานธุรการ(ภารกิจ)(-)
- พนักงานขับรถ(ภารกิจ)(๑)
- นักการ(ทั่วไป)(-)
- คนงาน(ทั่วไป)(๑)

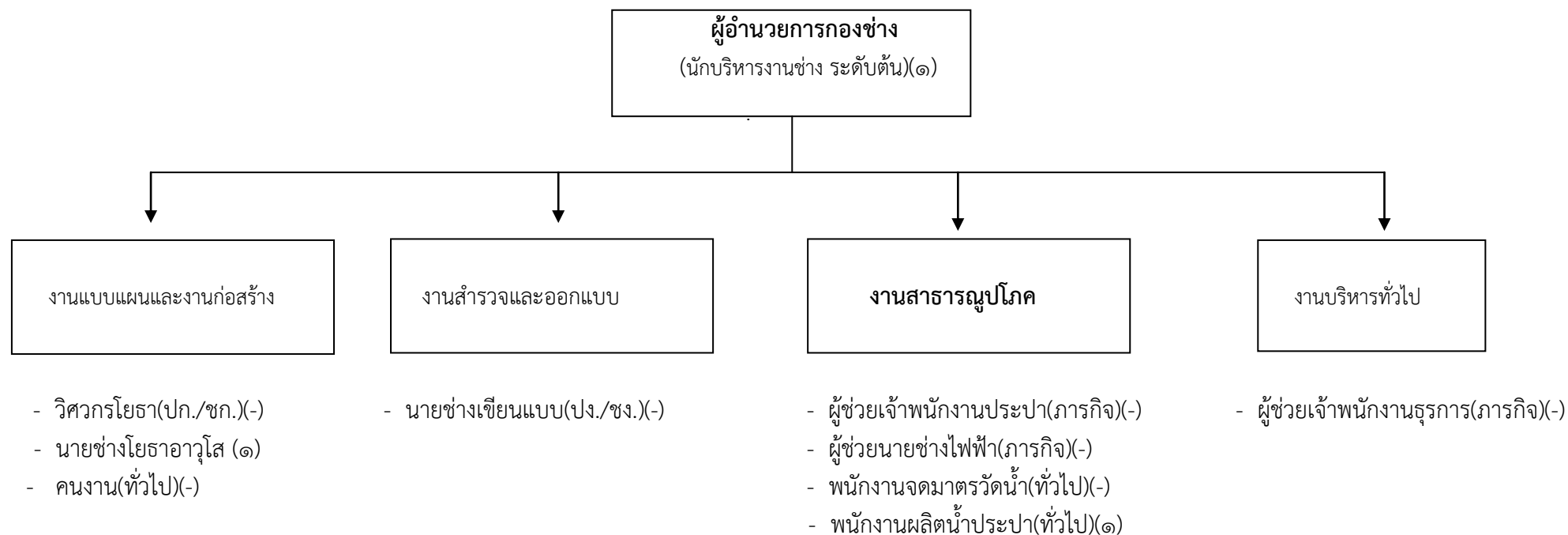
ระดับ	สูง	กลาง	ต้น	ชช.	ชพ.	ชก.	ปก.	อส.	ชง.	ปง.	พนักงานจ้าง(ภารกิจ)	พนักงานจ้าง(ทั่วไป)
จำนวน	-	-	๑	-	-	๒	๒	-	๒	-	๒	๒

โครงสร้างกองคลัง



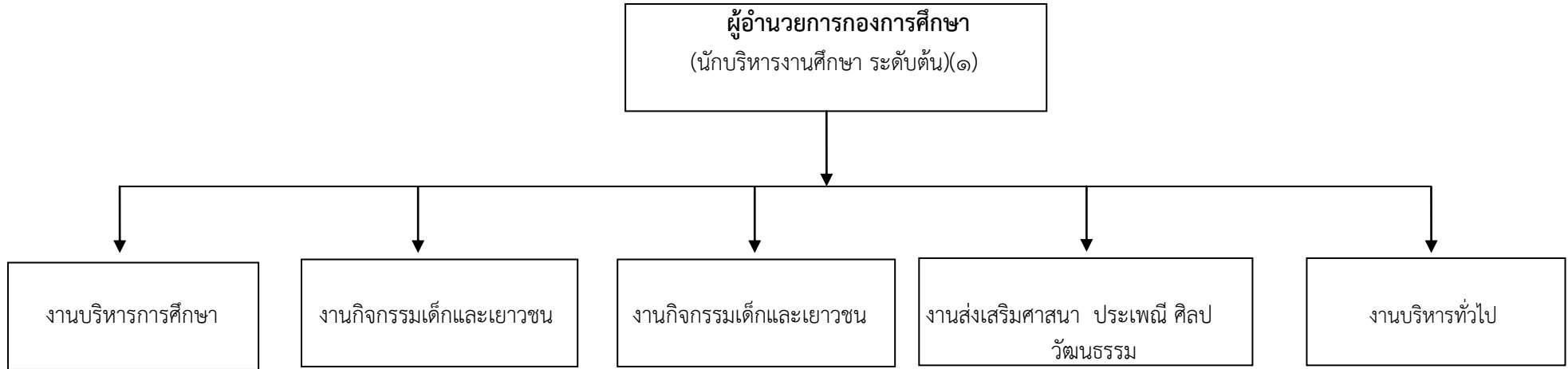
ระดับ	สูง	กลาง	ต้น	ชช.	ชพ.	ชก.	ปก.	อส.	ชง.	ปง.	พนักงานจ้าง(ภารกิจ)	พนักงานจ้าง(ทั่วไป)
จำนวน	-	-	๑	-	-	๒	-	-	๑	๑	๑	-

โครงสร้างกองช่าง



ระดับ	สูง	กลาง	ต้น	ชช.	ชพ.	ชก.	ปก.	อส.	ชง.	ปง.	พนักงานจ้าง(ภารกิจ)	พนักงานจ้าง(ทั่วไป)
จำนวน	-	-	๑	-	-	-	๑	๑	-	๑	๓	๓

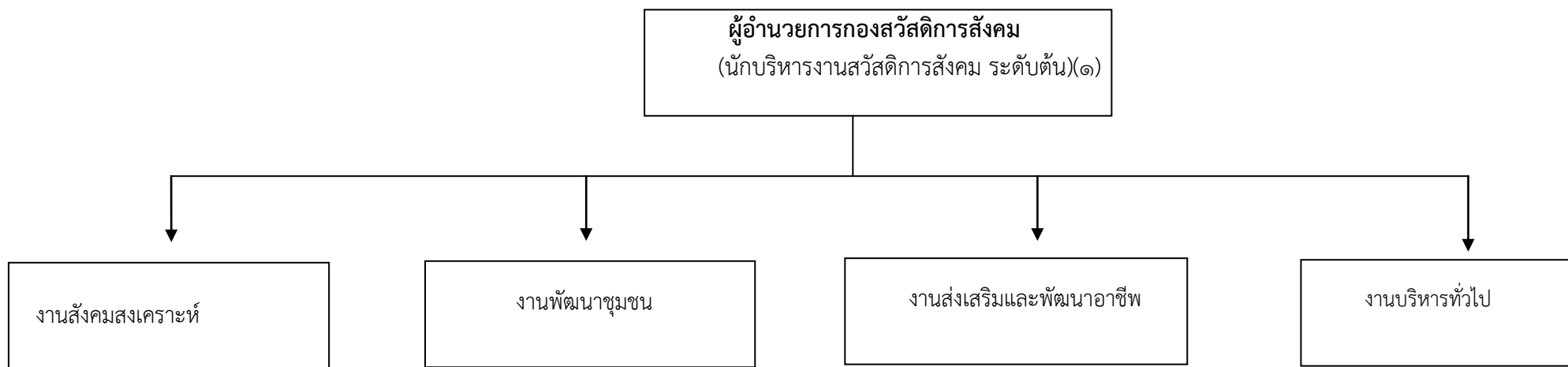
โครงสร้างกองการศึกษา



- นักวิชาการศึกษาชำนาญการ(๑)
- ผู้ช่วยนักวิชาการศึกษา (ภารกิจ)(๑)
- ครู (๓)
- ผู้ช่วยครูผู้ดูแลเด็ก(ภารกิจ)(๒)
- ผู้ดูแลเด็ก(ทั่วไป)(-)
- ผู้ดูแลเด็ก(ทั่วไป)(งบเทศบาล)(-)

ระดับ	สูง	กลาง	ต้น	ชช.	ชพ.	ชก.	ปก.	อส.	ชง.	ปง.	เงินอุดหนุน (ครู)	เงินอุดหนุน (ภารกิจ)	เงินอุดหนุน (ทั่วไป)	พนักงานจ้าง (ภารกิจ)	พนักงานจ้าง (ทั่วไป)
จำนวน	-	-	๑	-	-	๑	-	-	-	-	๓	๒	๑	๑	๑

โครงสร้างกองสวัสดิการสังคม



- นักพัฒนาชุมชนชำนาญการ(๑)

ระดับ	สูง	กลาง	ต้น	ชช.	ชพ.	ชก.	ปก.	อส.	ชง.	ปง.	พนักงานจ้าง(ภารกิจ)	พนักงานจ้าง(ทั่วไป)
จำนวน	-	-	๑	-	-	๑	-	-	-	-	-	-

โครงสร้างหน่วยตรวจสอบภายใน

หน่วยตรวจสอบภายใน
นักวิชาการตรวจสอบภายในชำนาญการ(๑)

ระดับ	สูง	กลาง	ต้น	ชช.	ชพ.	ชก.	ปก.	อส.	ชง.	ปง.	พนักงานจ้าง(ภารกิจ)	พนักงานจ้าง(ทั่วไป)
จำนวน	-	-	-	-	-	๑	-	-	-	-	-	-