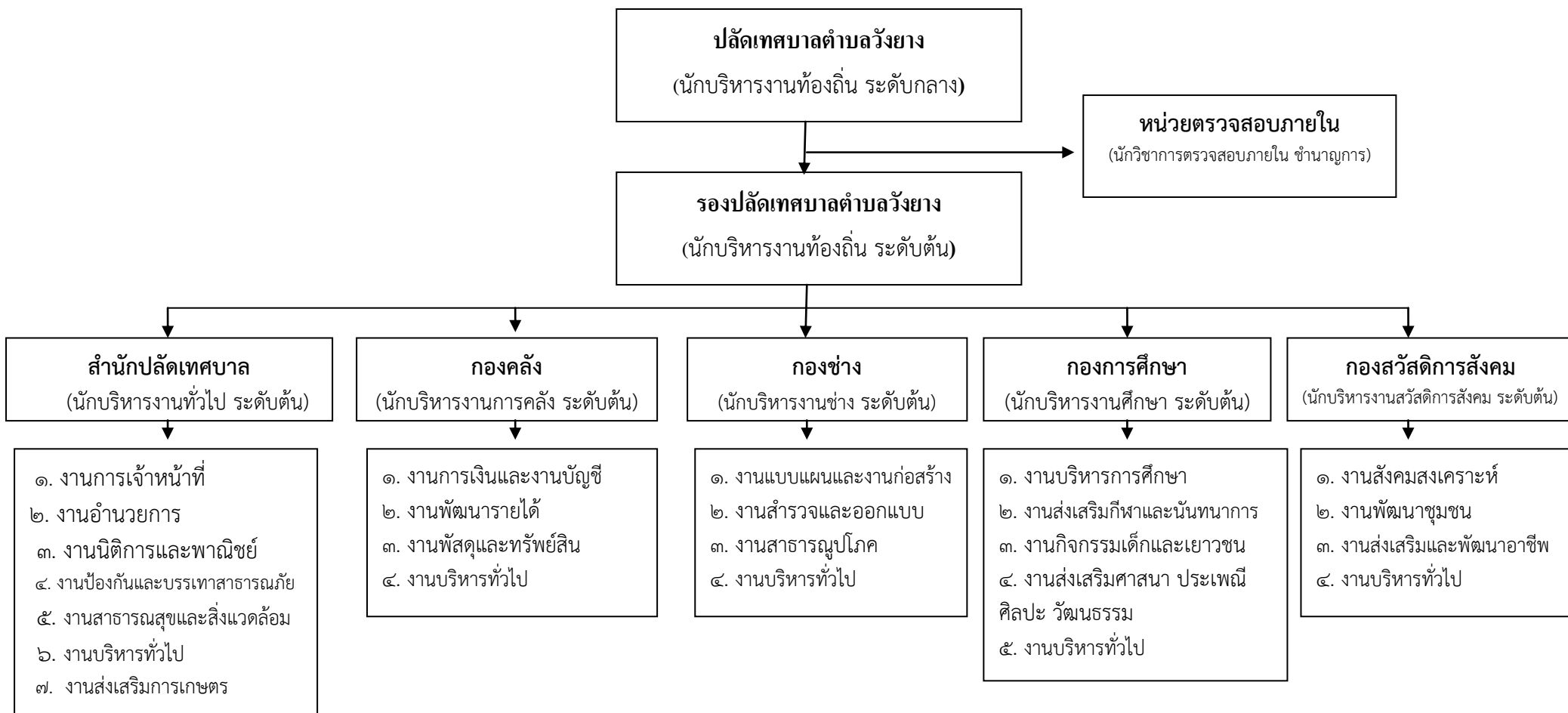


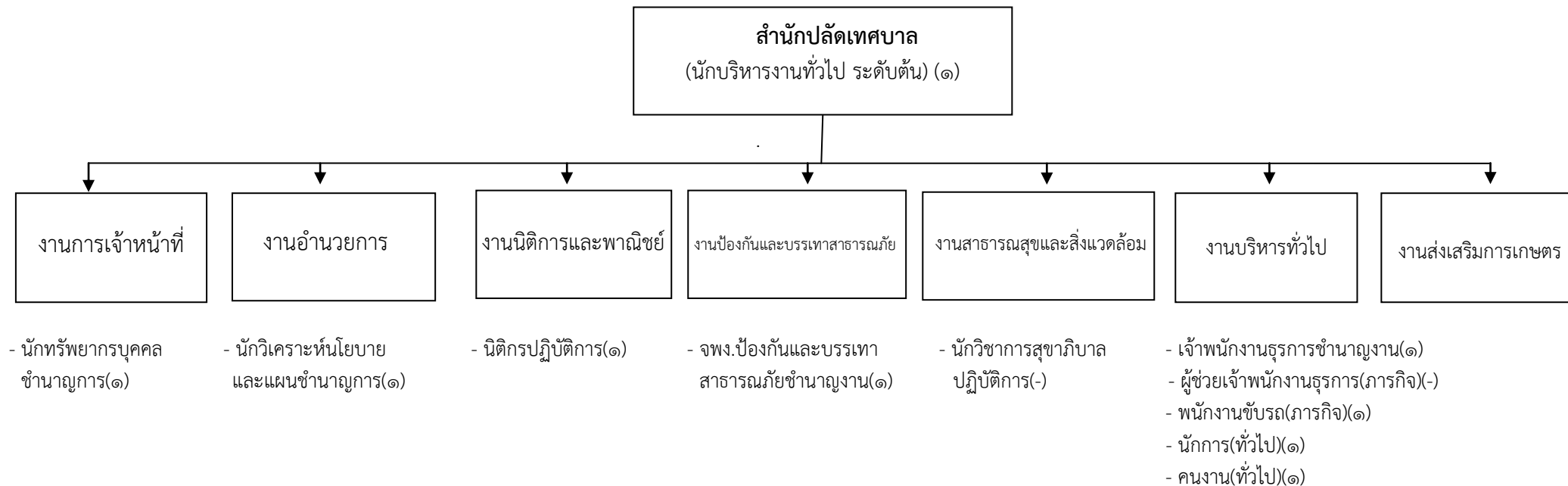
## ๑๐. แผนภูมิโครงสร้างการแบ่งส่วนราชการตามแผนอัตรากำลัง ๓ ปี

## กรอบโครงสร้างส่วนราชการเทศบาลตำบลวังยาง



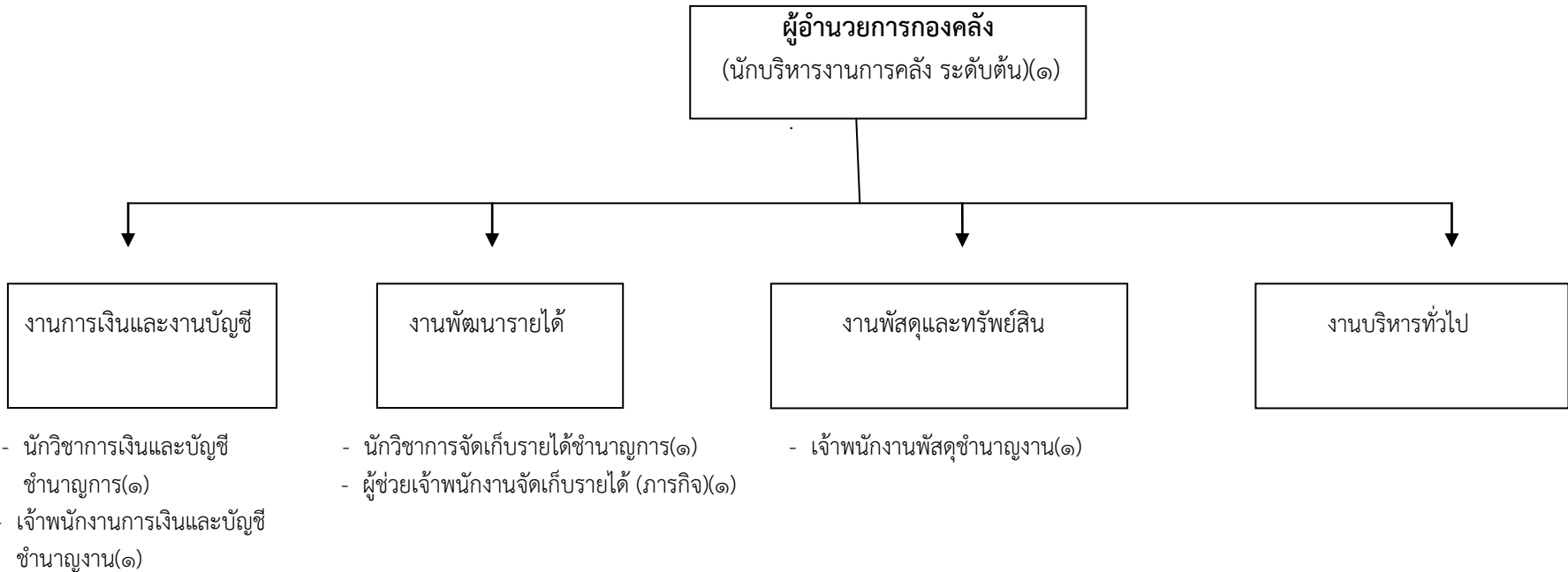
ระดับ	สูง	กลาง	ต้น	ชช.	ชพ.	ชก.	ปก.	อส.	ชง.	ปง.	เงินอุดหนุน (ครู)	เงินอุดหนุน (ภารกิจ)	เงินอุดหนุน (ทั่วไป)	พนักงานจ้าง (ภารกิจ)	พนักงานจ้าง (ทั่วไป)
จำนวน	-	๑	๖	-	-	๗	๓	๑	๔	๑	๓	๒	๑	๗	๖

### โครงสร้างสำนักปลัดเทศบาล



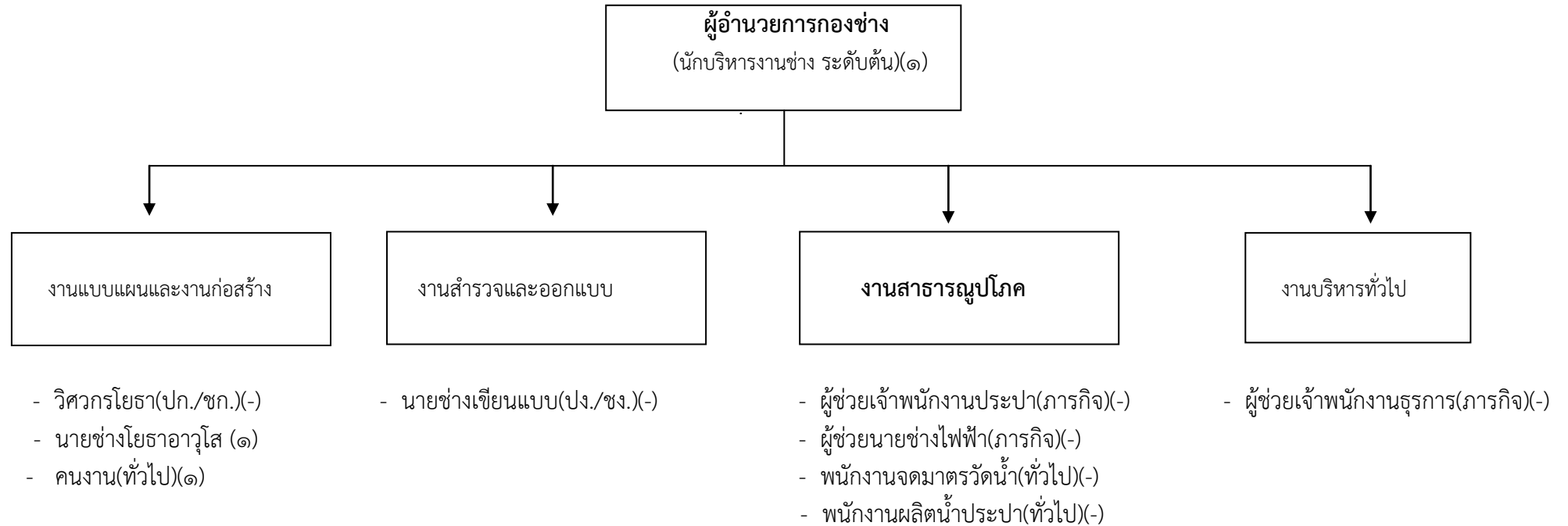
ระดับ	สูง	กลาง	ต้น	ชช.	ชพ.	ชก.	ปก.	อส.	ชง.	ปง.	พนักงานจ้าง(ภารกิจ)	พนักงานจ้าง(ทั่วไป)
จำนวน	-	-	๑	-	-	๒	๒	-	๒	-	๒	๒

### โครงสร้างองค์กร



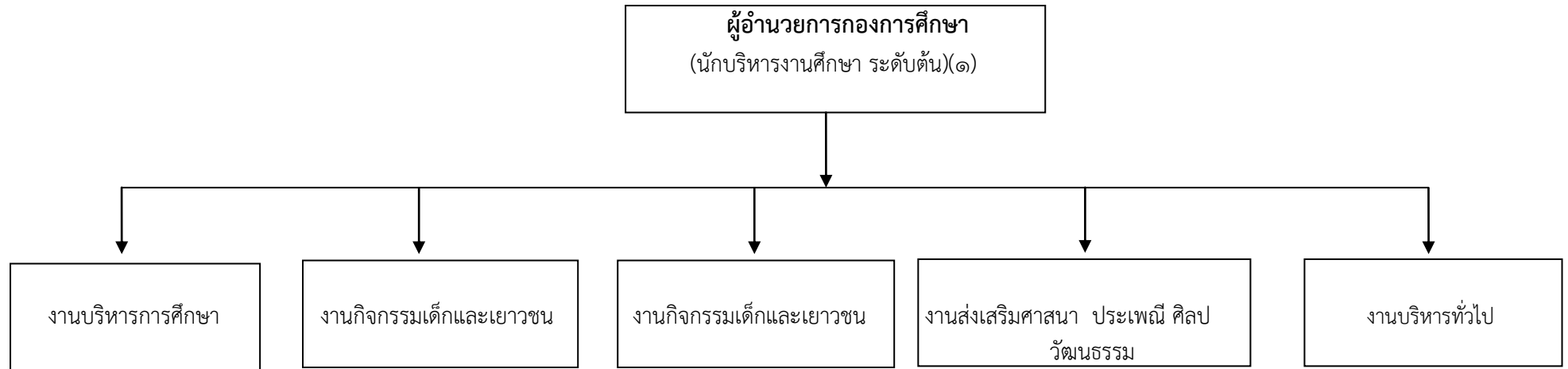
ระดับ	สูง	กลาง	ต้น	ชช.	ชพ.	ชก.	ปก.	อส.	ชง.	ปง.	พนักงานจ้าง(ภารกิจ)	พนักงานจ้าง(ทั่วไป)
จำนวน	-	-	๑	-	-	๒	-	-	๒	-	๑	-

## โครงสร้างกองช่าง



ระดับ	สูง	กลาง	ต้น	ชช.	ชพ.	ชก.	ปก.	อส.	ชง.	ปง.	พนักงานจ้าง(ภารกิจ)	พนักงานจ้าง(ทั่วไป)
จำนวน	-	-	๑	-	-	-	๑	๑	-	๑	๓	๓

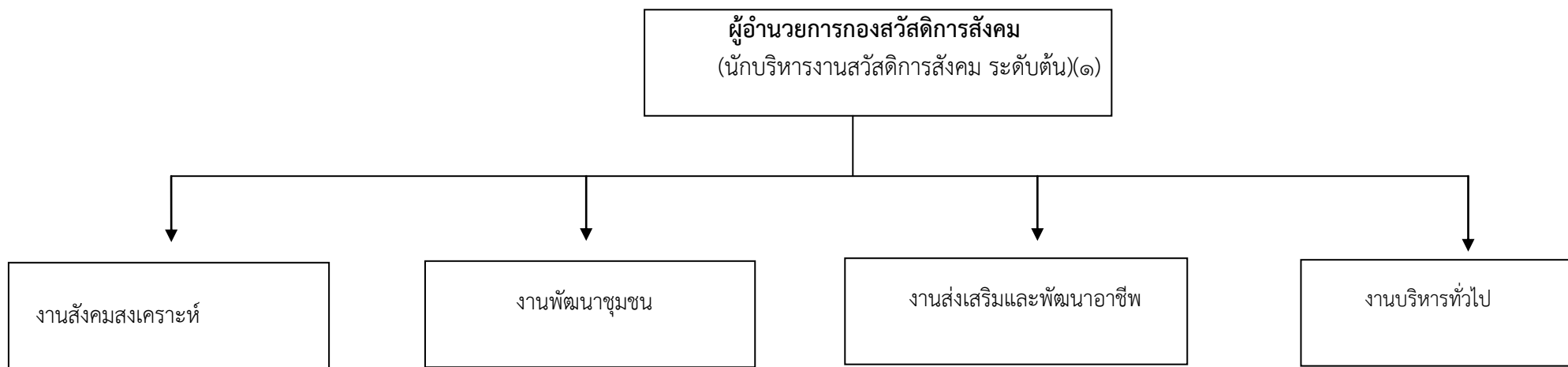
## โครงสร้างกองการศึกษา



- นักวิชาการศึกษาชำนาญการ(๑)
- ผู้ช่วยนักวิชาการศึกษา (ภารกิจ)(๑)
- ครู (๓)
- ผู้ช่วยครูผู้ดูแลเด็ก(ภารกิจ)(๒)
- ผู้ดูแลเด็ก(ทั่วไป)(๑)
- ผู้ดูแลเด็ก(ทั่วไป)(งบเทศบาล)(-)

ระดับ	สูง	กลาง	ต้น	ชช.	ชพ.	ชก.	ปก.	อส.	ชง.	ปง.	เงินอุดหนุน (ครู)	เงินอุดหนุน (ภารกิจ)	เงินอุดหนุน (ทั่วไป)	พนักงานจ้าง (ภารกิจ)	พนักงานจ้าง (ทั่วไป)
จำนวน	-	-	๑	-	-	๑	-	-	-	-	๓	๒	๑	๑	๑

## โครงสร้างกองสวัสดิการสังคม



- นักพัฒนาชุมชนชำนาญการ(๑)

ระดับ	สูง	กลาง	ต้น	ชช.	ชพ.	ชก.	ปก.	อส.	ชง.	ปง.	พนักงานจ้าง(ภารกิจ)	พนักงานจ้าง(ทั่วไป)
จำนวน	-	-	๑	-	-	๑	-	-	-	-	-	-

## โครงสร้างหน่วยตรวจสอบภายใน

หน่วยตรวจสอบภายใน  
นักวิชาการตรวจสอบภายในชำนาญการ(๑)

ระดับ	สูง	กลาง	ต้น	ชช.	ชพ.	ชก.	ปก.	อส.	ชง.	ปง.	พนักงานจ้าง(ภารกิจ)	พนักงานจ้าง(ทั่วไป)
จำนวน	-	-	-	-	-	๑	-	-	-	-	-	-